



# 地域包括ケア病床のご案内



## 地域包括ケア病床

令和2年7月1日より地域包括ケア病床を開設いたします。

この病床は疾患の治療とともに在宅復帰に向けたお手伝いを行います。  
自宅から離れた病院で治療を受けた患者さんや、在宅や施設で病態が悪くなった患者さんなど近隣の方々の治療や退院支援に貢献したいと思っています。

医師、看護師、理学療法士、社会福祉士などスタッフが協働し、60日の期間で安心して退院できるようお手伝いいたします。

### 対象患者

#### 急性期での治療の受け入れ

急性期治療が終了し、病状が改善・安定した後も、在宅や施設などへの退院に不安がある方。

#### 在宅・施設などの状態悪化の受け入れ

在宅や施設入所中の患者さんの状態が悪化した場合など、かかりつけ医からの紹介にて積極的に入院受入を行います。

#### 在宅復帰に向けたリハビリテーション

在宅や施設などの生活機能の向上を目指して、安心して生活ができるよう専門スタッフによる積極的なリハビリテーションを提供します。  
\*運動器・脳血管疾患リハビリ

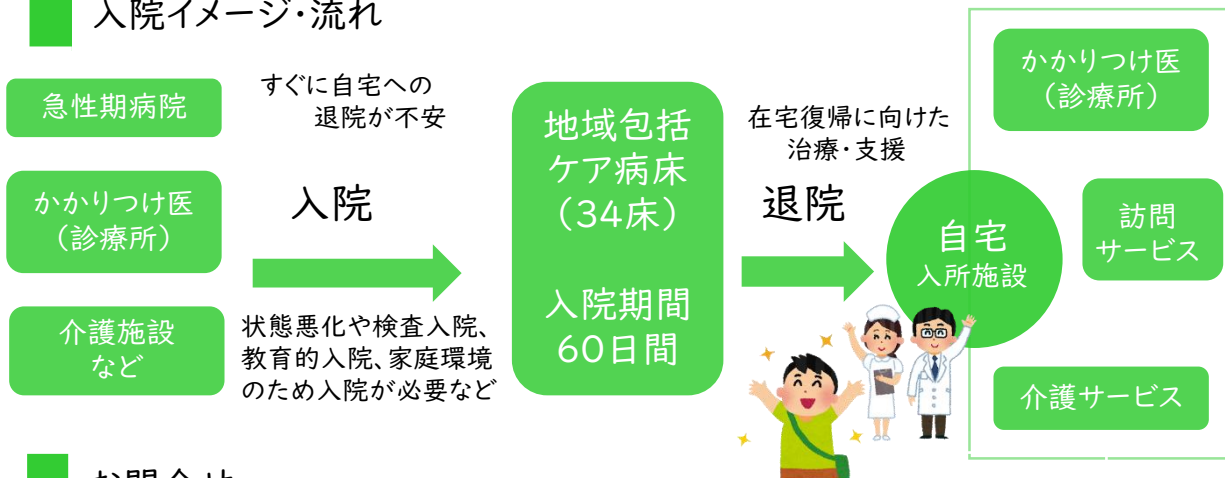
#### 家族の支援

介護施設への入所待ちなどによる在宅での療養に不安がある家族への支援など。

#### 全面的なサポート

医師・看護師・理学療法士・社会福祉士などのスタッフが協働で治療・支援を行い、安心した退院を可能とします。

### 入院イメージ・流れ



### お問合せ

入退院支援・地域連携部

代表電話 0243-33-2721 FAX 0243-33-6929  
(直通) 080-6037-9781 (月~金) 8:30~17:00

担当: 向後こうご(医療ソーシャルワーカー)、北郷きたごう(看護師)、小西(社会福祉士)  
積極的な受入れにより、スタッフ一同、在宅復帰に向けて総合的に支援します。